



شماره ثبت: ۶۲۹۰

آزمایشگاه آزمون بنا (سهامی خاص)

مهندسين مشاور ژئوتكنيك و مقاومت مصالح

دارای رتبه از سازمان مدیریت و برنامه ریزی کشور و پروانه حقوقی از اداره کل راه و شهرسازی استان زنجان

تاریخ: ۹۳.۱۰.۲۷

شماره: ۹۳۵۷۹۵

پست: ۹۳۱۰۲۷

به نام خدا

سازمان نظام مهندسی مشاور
شماره: ۹۳۱۹۲۷/۳
تاریخ: ۹۳.۱۰.۲۷

سازمان نظام مهندسی ساختمان استان زنجان
کارفرمای محترم پروژه باشگاه مهندسين واقع در گاوزنگ زنجان

باسلام

احتراماً، با توجه به بررسی های اولیه مقادیر و پارامترهای لازم جهت طراحی اولیه سازه ساختمان مورد نظر به شرح زیر ارسال می گردد.

بدیهی است مقادیر و پارامترهای ژئوتکنیکی لازم طی گزارش نهائی ارسال خواهد شد.

۱- تعداد ۳ حلقه گمانه ماشینی به عمق های (BH2) ۳۵ و (BH3) ۲۰ و (BH1) ۲۰ متر حفاری گردید (کپی نقشه توپوگرافی زمین به پیوست می باشد) که محل گمانه توسط ناظر محترم پروژه به آزمایشگاه اعلام گردیده است عمق خاکهای دستی در BH2 هفت متر ، در BH3 سه متر ، در BH1 فقط خاک نباتی به عمق نیم متر وجود داشت و عمق آب زیر زمینی در پروژه تا عمق ۳۵ متر مشاهده نگردید.

۲- نوع زمین مورد نظر از لحاظ طبقه بندی آئین نامه ۲۸۰۰ زلزله از نوع ب-II می باشد که این مقدار از تحلیل نتایج حاصل از داده های نفوذ استاندارد و تخمین سرعت موج برشی بدست آمده است.

۳- محدودیت عرض نوار کمتر از ۵ متر تنش مجاز برای پی های نواری به شرح از اعلام می شود:

$B < 1 \rightarrow qa = 5 \text{ Kg/cm}^2$
 $B < 1.5 \Rightarrow qa = 5.5 \text{ kg/cm}^2$
 $1.5 < B < 2 \Rightarrow qa = 6 \text{ kg/cm}^2$
 $2 < B < 2.5 \Rightarrow qa = 5.3 \text{ kg/cm}^2$

B = عرض پی نواری

فاصله حداکثر ستونها ۷/۵ متر منظور شده است و اینکه عمق گود برداری جهت احداث دو طبقه زیرزمین حدوداً ۷ متر منظور شده (طبق گفته دستگاه نظارت) و تنش مجاز ناشی از حذف سربار به مقادیر qa اضافه شده است.

تنش مجاز خاک زیر فونداسیون ۰/۷ تنش خاک برای پی های نواری توصیه می گردد.

همچنین حداکثر نشست مجاز برای پی های متعامد ۵ سانتیمتر منظور شده است.

۴- مقادیر فوق با توجه به آنالیز نتایج SPT محاسبه گردیده و با ضرایب اطمینان مناسب اعلام میگردد.

شرکت آزمون بنا
مهندس مشاور
ژئوتکنیک و مصالح

آدرس: زنجان، کوی لاله، خیابان اول، روبروی مخابرات مرکزی ملت، پلاک ۱۸۴

تلفکس: ۷۲۷۶۹۵۴ تلفن: ۷۲۷۶۹۵۶ - ۷۲۸۴۶۰۸

تاریخ: ۹۴.۱۰.۲۷

شماره: ۹۴-۵۷۹۵

پیوست:

آزمایشگاه آزمون بنا (سهامی خاص)

مهندسين مشاور ژئوتکنیک و مقاومت مصالح



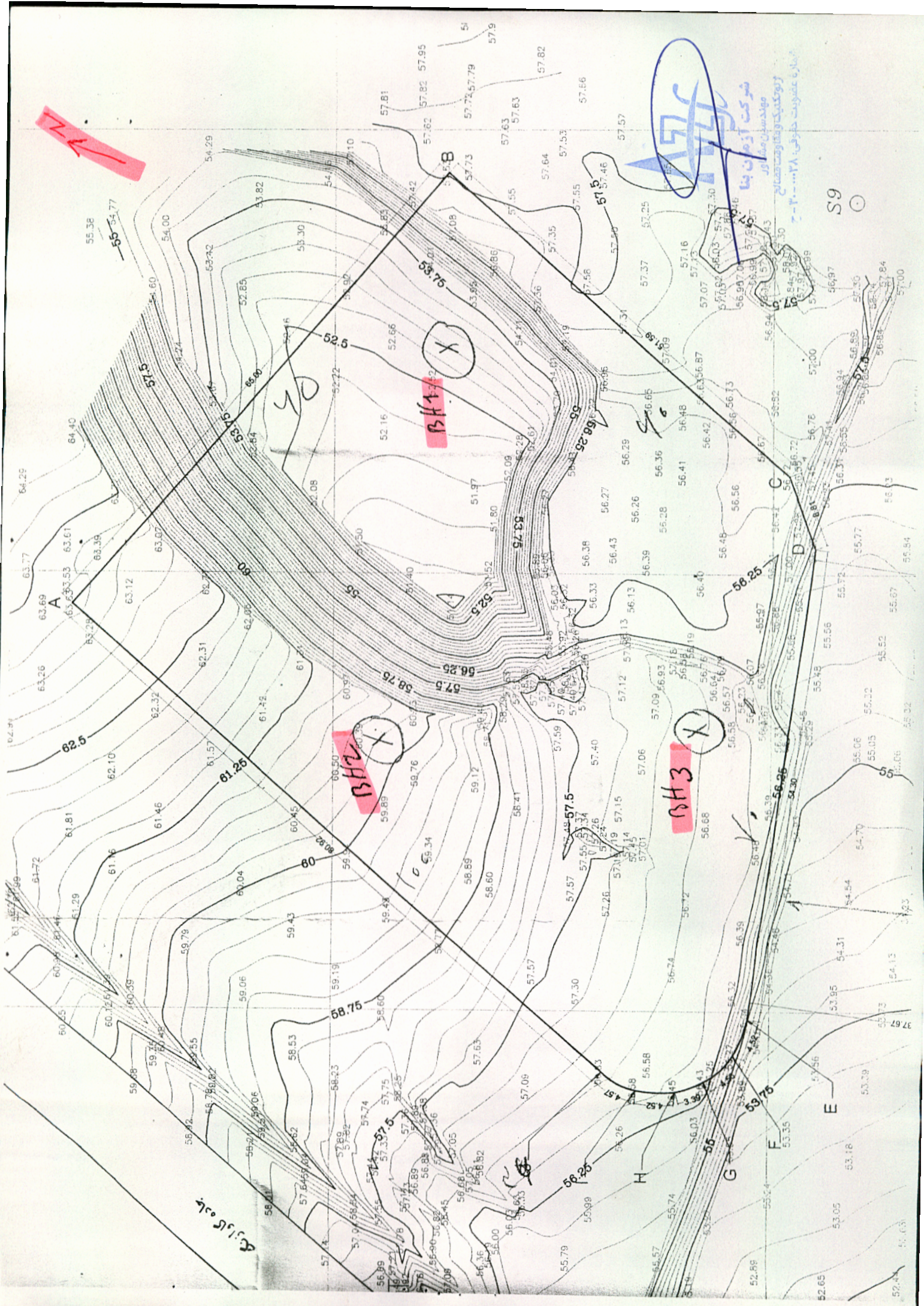
شماره ثبت: ۶۲۹۰

دارای رتبه از سازمان مدیریت و برنامه ریزی کشور و پروانه حقوقی از اداره کل راه و شهرسازی استان زنجان

بدیهی است نتایج دقیقتر پس از انجام آزمایشات لازم در آزمایشگاه و طی گزارش نهائی اعلام خواهد گردید.

۵-مقادیر فوق فقط مختص پروژه به آدرس فوق بوده و هرگونه استفاده از این نتایج در محدوده منطقه مورد نظر غیر مجاز و مستلزم انجام مطالعات مجزا خواهد بود.

با سپاس
اکبر بهرامی
مدیر عامل
آزمایشگاه آزمون بنا
مهندس مشاور ژئوتکنیک و مقاومت مصالح
تلفن: ۷۲۷۶۹۵۴ - ۷۲۸۴۶۰۸



شرکت آزمون بنا
مهندسان مشاور
تهران، خیابان ولیعصر، پلاک ۲۸
تلفن: ۰۲۱-۸۸۸۸۸۸۸۸

BH1

BH2

BH3

S9

ماده ۱۰۱