



شماره: ۱۹۸۴۳/۱۴۰۰

تاریخ: ۱۴۰۰/۱۱/۱۲

پیوست:

تفاهمنامه ارائه خدمات برپرسنل و اعضای سازمان با تخفیفات و شرایط ویژه

این تفاهم نامه فی مابین طرفین ذیل به شرح شرایط و قیود زیر منعقد می گردد و طرفین تفاهم نامه ملزم و متعهد به اجرای کلیه مفاد آن می باشند.

طرف اول: سازمان نظام مهندسی ساختمان استان زنجان به نمایندگی دکتر فریدون زینعلی

طرف دوم: شرکت فیدارتاو به نمایندگی آقای دکتر پویا کاوندی به نشانی: زنجان بلوار پروین اعتصامی، خیابان وحی، ساختمان پارک علم و

فناوری استان زنجان واحد ۱۰ - شماره تماس ۰۹۱۲۴۴۱۸۱۲۰ - ۰۹۱۲۵۴۱۳۰۸۵ - ۰۲۴۳۳۳۷۹۲۲

ماده ۱. موضوع تفاهم نامه:

ارائه نسل جدید سقف های بتنی (سقف های بتنی اینتل دک) به اعضا و پرسنل سازمان با تخفیفات و شرایط ویژه

ماده ۲. مدت قرارداد

مدت این قرارداد از تاریخ ۱۴۰۰/۰۱/۰۱ تا تاریخ ۱۴۰۰/۱۲/۲۹ به مدت یک سال شمسی می باشد که با توافق طرفین به مدت یک سال دیگر قابل تمدید می باشد.

ماده ۳. نظارت

نظارت بر حسن انجام تعهدات ناشی از این تفاهم نامه بر عهده آقای مهندس محمدرضا شیخی (مدیر روابط عمومی سازمان) خواهد بود. بدیهی است هرگونه تغییر در مفاد یا خدمات مندرج در تفاهمنامه منوط به تایید ایشان بوده و در صورت عدول از تعهدات یا عدم رضایت از خدمات ارائه شده، امکان فسخ یک طرفه تفاهمنامه با نظر ناظر قرارداد فراهم می باشد.

ماده ۴. تعهدات طرفین

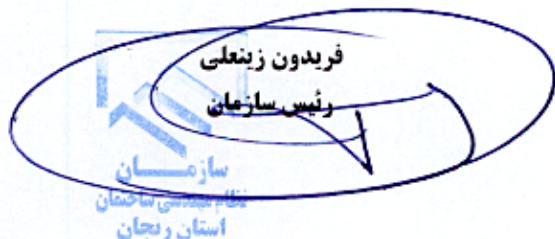
۳-۱ طرف اول: اطلاع رسانی مفاد تفاهم نامه به کلیه پرسنل و اعضا از طریق کانال های ارتباطی سازمان

۳-۲ طرف دوم: ارائه خدمات مندرج در ماده ۵ با تخفیف ۵ درصد به پرسنل و اعضای سازمان با ارائه کارت عضویت یا پرسنلی

ماده ۵. خدمات قابل ارائه

(- فروش مصالح سقف های سبک اینتل دک (شامل بلوک های تحتانی، اسپرهای تحتانی و فوقانی و بلوک یونولیتی)

(- مشاوره، طراحی، اجرا (بصورت مدیریت پیمان)



بسمه تعالی

محمد افشاری



تفاهمنامه ارائه خدمات به پرسنل و اعضای سازمان با تخفیفات و شرایط ویژه

این تفاهم نامه فی مابین طرفین ذیل به شرح شرایط و قیود زیر منعقد می گردد و طرفین تفاهم نامه ملزم و متعهد به اجرای کلیه مفاد آن می باشند.

طرف اول: سازمان نظام مهندسی ساختمان استان زنجان به نمایندگی دکتر فریدون زینعلی

طرف دوم: شرکت فیدارتاو به نمایندگی آقای دکتر پویا کاوندی به نشانی: زنجان بلوار پروین اعتصامی، خیابان وحی، ساختمان پارک علم و

فناوری استان زنجان واحد ۱۰ - شماره تماس ۰۹۱۲۴۴۱۸۱۲۰ - ۰۹۱۲۵۴۱۳۰۸۵ - ۰۲۴۳۳۷۳۷۹۲۲

ماده ۱. موضوع تفاهم نامه:

ارائه نسل جدید سقف های بتنی (سقف های بتنی اینتل دک) به اعضا و پرسنل سازمان با تخفیفات و شرایط ویژه

ماده ۲. مدت قرارداد

مدت این قرارداد از تاریخ ۱۴۰۰/۰۱/۰۱ تا تاریخ ۱۴۰۰/۱۲/۲۹ به مدت یک سال شمسی می باشد که با توافق طرفین به مدت یک سال دیگر قابل تمدید می باشد.

ماده ۳. نظارت

نظارت بر حسن انجام تعهدات ناشی از این تفاهم نامه بر عهده آقای مهندس محمدرضا شیخی (مدیر روابط عمومی سازمان) خواهد بود. بدیهی است هرگونه تغییر در مفاد یا خدمات مندرج در تفاهمنامه منوط به تایید ایشان بوده و در صورت عدول از تعهدات یا عدم رضایت از خدمات ارائه شده، امکان فسخ یک طرفه تفاهمنامه با نظر ناظر قرارداد فراهم می باشد.

ماده ۴. تعهدات طرفین

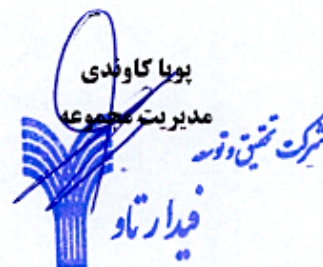
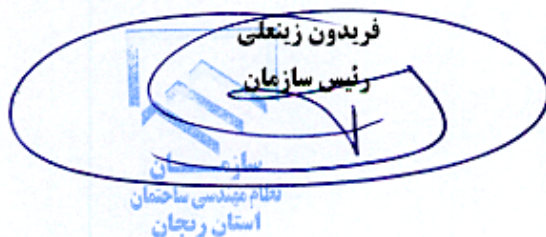
۳-۱ طرف اول: اطلاع رسانی مفاد تفاهم نامه به کلیه پرسنل و اعضا از طریق کانال های ارتباطی سازمان

۳-۲ طرف دوم: ارائه خدمات مندرج در ماده ۵ **با تخفیف ۵ درصد** به پرسنل و اعضای سازمان با ارائه کارت عضویت یا پرسنلی

ماده ۵. خدمات قابل ارائه

(- فروش مصالح سقف های سبک اینتل دک (شامل بلوک های تحتانی، اسپرهای تحتانی و فوقانی و بلوک یونولیتی)

(- مشاوره، طراحی، اجرا (بصورت مدیریت پیمان)





کد پستی: ۱۴۰۰۱۰۰۰۰

شماره: ۵۱۸-۱۴۰۰

پوست:

بسمه تعالی

ریاست محترم سازمان نظام مهندسی زنجان

جناب آقای دکتر زینعلی

با سلام

احتراما به استحضار می‌رساند شرکت فیدارتا واحد فناور مستقر در پارک علم و فناوری فعال در حوزه بتن و نمایندگی انحصاری سقف‌های سبک بتنی اینل دک در استان زنجان درخواست ارایه محصول فوق بصورت خدمات رفاهی با تخفیف به میزان ۵ درصد به اعضای محترم آن سازمان را دارد. فلذا مستدعی است در صورت امکان بررسی، دستورات و اقدامات مقتضی جهت معرفی این مجموعه را مبذول فرمایید. قبلا از حسن توجه تان مراتب تشکر و قدردانی را دارم.

با تقدیم و احترام



پویا کاوندی

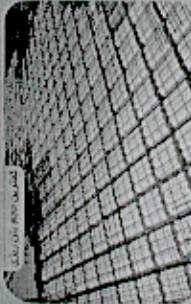
مدیر عمل

آدرس: زنجان، میدان پروین
اقتصادی، بلوار پروین اقتصادی،
ابتدای خیابان وحی، پارک علم و
فناوری استان زنجان، طبقه ۳

واحد ۱۵

تلفن: ۰۲۴-۳۳۷۳۷۹۲۲

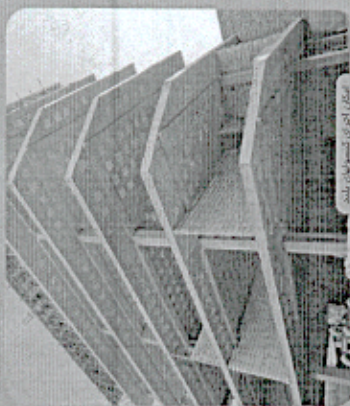
Intelli Deck



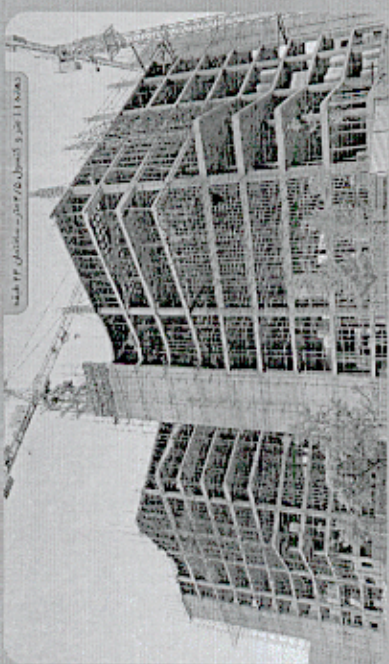
مشاوران معماری و مهندسان



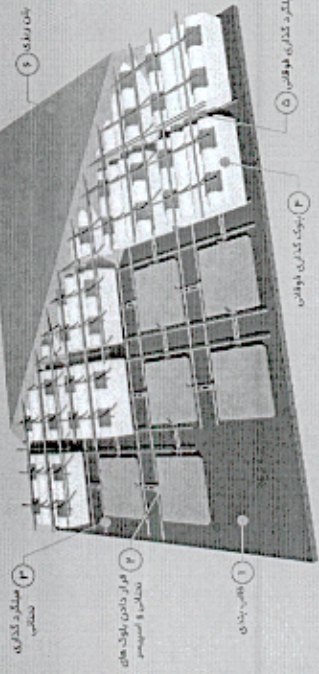
مشاوران معماری و مهندسان



مشاوران معماری و مهندسان



مشاوران معماری و مهندسان



- 1- قابلهای پایداری
- 2- پانل‌های دکور
- 3- پانل‌های دکور
- 4- پانل‌های دکور
- 5- پانل‌های دکور
- 6- پانل‌های دکور



چگونه نصب کنیم؟
 1- در صورتی که در محل نصب، سطحی صاف و یکدست وجود داشته باشد، می‌توان از پایه‌های استاندارد استفاده کرد.
 2- در صورتی که در محل نصب، سطحی ناهموار یا دارای گودال باشد، می‌توان از پایه‌های اختصاصی استفاده کرد.
 3- در صورتی که در محل نصب، سطحی شیب‌دار باشد، می‌توان از پایه‌های اختصاصی استفاده کرد.
 4- در صورتی که در محل نصب، سطحی دارای سوراخ‌ها یا گودال‌ها باشد، می‌توان از پایه‌های اختصاصی استفاده کرد.
 5- در صورتی که در محل نصب، سطحی دارای پیچ‌ها یا مهره‌ها باشد، می‌توان از پایه‌های اختصاصی استفاده کرد.
 6- در صورتی که در محل نصب، سطحی دارای لوله‌ها یا کانال‌ها باشد، می‌توان از پایه‌های اختصاصی استفاده کرد.



مشاوران معماری و مهندسان

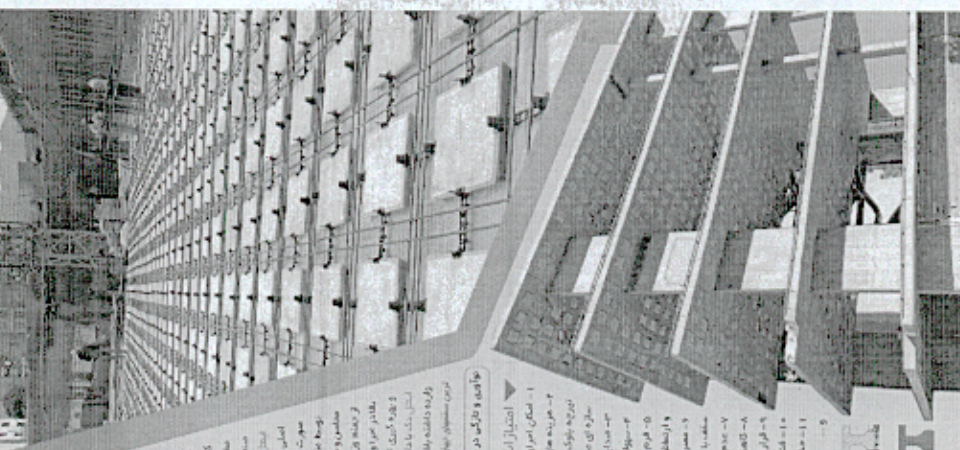
مشاوران معماری و مهندسان

مشاوران معماری و مهندسان

مشاوران معماری و مهندسان

مشاوران معماری و مهندسان

مشاوران معماری و مهندسان



مشاوران معماری و مهندسان

