

بسمه تعالی

سال ۱۳۹۸، رونق تولید



تاریخ: ۱۳۹۸/۰۲/۰۳  
شماره: ک ۴۵/۰۰۰/۲۸۸۰  
پوست:

**جناب آقای مهندس رسولی**  
**رئیس محترم سازمان نظام مهندسی ساختمان استان زنجان**

**موضوع: نکات قابل توجه در تزریق گاز داخلی صنایع و مجتمع های مسکونی (۵)**

با سلام

احتراماً پیرو مکاتبات قبلی در خصوص موضوع فوق الذکر، موارد ذیل نیز جهت استحضار و صدور دستور رعایت موارد در پروژه های اجرایی گازرسانی ارسال می گردد.

۱. در صورتی که ایستگاه صنعتی به صورت کم ظرفیت ( ۲۵۰.۶۰.۱۶۰ ) اجرا گردیده مطابق نقشه به شماره C- 10165/1-3 (تصویر پیوست) علمک دو پوندی و کنتور دو پوندی نیز در داخل محوطه ایستگاه نصب گردد. لازم به ذکر است ایستگاههای فوق الذکر فاقد کنتور بوده و اجرای کنتور در داخل محوطه ایستگاه الزامی می باشد، بدیهی است اجرای جزئیات داخل محوطه ایستگاه بعد از فلنج خروجی ایستگاه بر عهده مجریان محترم داخلی است.
۲. با عنایت به استانداردهای موجود و اعلام قبلی این شرکت در خصوص لزوم نصب فلنج کور در ابتدای خط اجرا شده بعد از خروجی ایستگاه موضوع رعایت نمی گردد و فلنج اجرا شده توسط مجری داخلی به ایستگاه وصل شده و در زمان راه اندازی ایستگاه، هوای مذکور تخلیه می گردد.
۳. مجدداً تاکید می گردد این شرکت مسئولیتی در کنترل شبکه داخلی ندارد، لذا حضور نماینده محترم آن سازمان (ناظر محترم پروژه) در زمان تزریق گاز شبکه داخلی واحد صنعتی در محل الزامی می باشد. بدیهی است در صورت عدم حضور و دستور تزریق گاز توسط نماینده آن سازمان، تزریق گاز داخلی امکان پذیر نمی باشد.

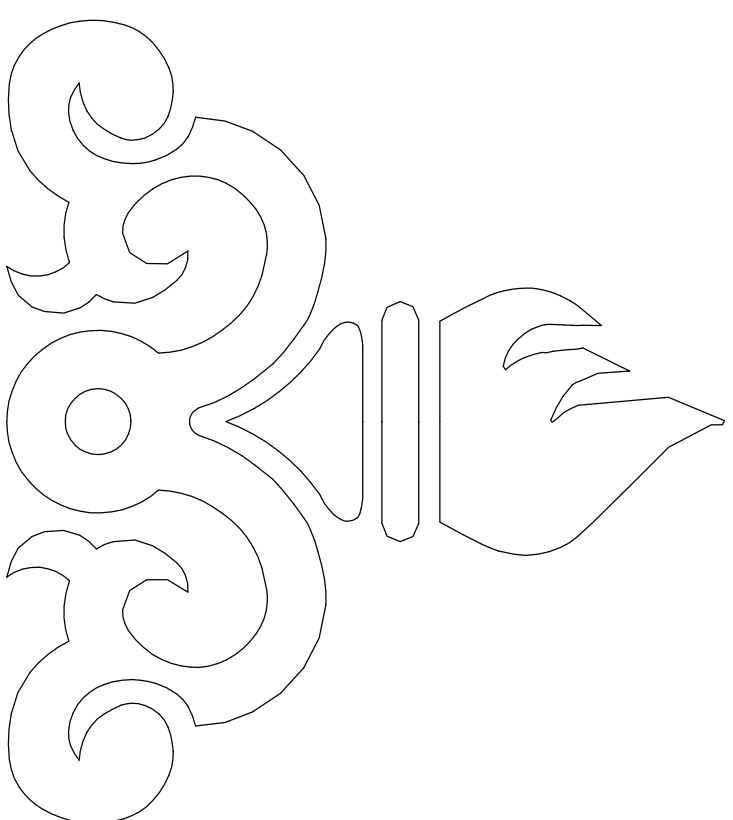
موسی احمدلو  
مدیر عامل



آدرس: زنجان - بزرگراه ۲۳ بهمن - مجتمع ادارات - شرکت گاز استان زنجان - کد پستی ۳۳۴۳۱-۳۳۴۳۷-۴۵۱۳۷ شماره ثبت ۵۹۱۰،

تلفن: ۰۳۰-۲۳۴۴۱۰۴۵ و ۰۳۰-۲۳۴۴۱۰۲۲۰

وبسایت: [www.nigc-zanjan.ir](http://www.nigc-zanjan.ir) پست الکترونیکی: [info@nigc-zanjan.ir](mailto:info@nigc-zanjan.ir)



## پسرکت گاز ایستادن زنجان

دسته های ساختمانی ایستگاه تقابل فشار T.B.S مینی کابینتی گازرسانی به صنایع  
و مجتمع های مسکونی و تجاری (ایستگاههای کم ظرفیت)



توضیحات:

1- وسعت ناحیه خطر و نوع ناحیه خطر در ایستگاههای T.B.S کابینی با فشار کاری *250PSI* : هر متر از بدنه ایستگاه و فاصله درب محوطه تا بدنه باید بیش از ۰/۴ متر باشد.

۲- محل دقیق نصب و وسعت ناحیه خطر و نوع ناحیه خطر و نت تخلیه گاز در ایستگاههای T.B.S با ظرفیت های مختلف می بایست در وسط محوطه ایستگاه T.B.S نظر گرفته شود.

و وسعت ناحیه خطر مطابق با نظر کارفرما برای ایستگاههای مختلف متفاوت است.

۳- مشخصات فنی و ارتفاع نرده یا دیوار اطراف ایستگاههای فلت و کابینی با ظرفیت های مختلف:

دیوار کامل (بدون درز) در ایستگاههای دیوار به شکل

کامل اجرا شود و باید حداقل ۲ متر باشد.

و یا اگر قرار است نیم دیوار- نیم برده اجرا گردد

باید فاصله تا بدنه کابین بیش از ۰/۴ متر باشد.

۴- هر نوع ادوات برقی (مانند لامپ- کابل- کانکتوریت- کلید و ... که در ایستگاههای فوق نصب می گردد یا توجه به ناحیه مربوطه باید تهیه و نصب گردد. نصب ادوات برقی معمولی فقط در ناحیه این (غیر نواحی خطر صفر و یک و دو) مجاز است. همچنین رعایت ناحیه خطر یک و دو برای تهیه و نصب ادوات برقی ضد انفجار با توجه به نقشه های جانمایی ادوات برقی در ایستگاههای الزامی است.

۵- جزئیات چاه ارت مطابق با نقشه Rev03 E-6004

باید اجرا گردد.

۶- با توجه به ابعاد بدنه کابینت ایستگاه (1,2\*0,7)

اگر ابعاد کابینت بزرگتر گردد ابعاد ساختمان ایستگاه نیز متنظر با آن باید افزایش یابد.

۷- جزئیات تابلو برق مطابق نقشه SE-6407-K Rev02 باید اجرا گردد.

۸- اگر انشعاب برقی مجزا با کنتور مربوطه برای ایستگاه در نظر گرفته نشود جزئیات تابلو برق از نقشه SE-6407-KS اجرا گردد و نیازی به اجرای چاه ارت برقی نیست.

نقشه ارت ایستگاه مطابق نقشه شماره

شماره	نقشه	توضیح	نماد
۱	تابلو برق	☐	
۲	چاه ارت	⊕	
۳	ناحیه یک قطر انفجار گاز	⊗	
۴	ناحیه دو قطر انفجار گاز	⊘	

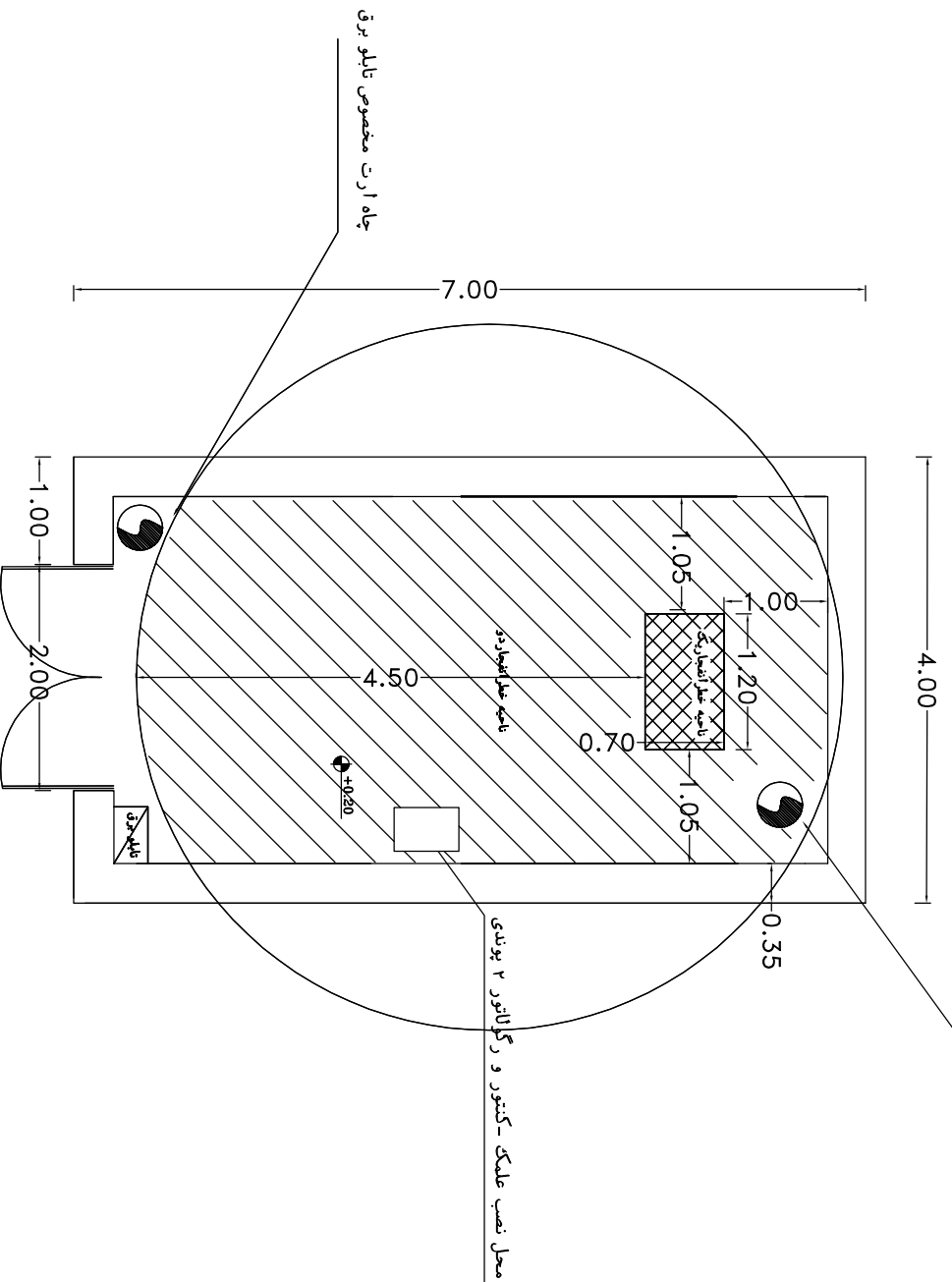
ردیف	شرح	ملاحظات
۱	درب ورودی	باید مطابق با استاندارد باشد
۲	پنجره	باید مطابق با استاندارد باشد
۳	تابلو برق	باید مطابق با نقشه باشد
۴	چاه ارت	باید مطابق با نقشه باشد

مهرنگه مهر ایستگاه برقکاری  
ایستگاه برقکاری  
ملاحظات فنی و مهندسی

نقشه ساختمان ایستگاه T.B.S مبنی کابینی صنایع و مجتمع های مسکونی

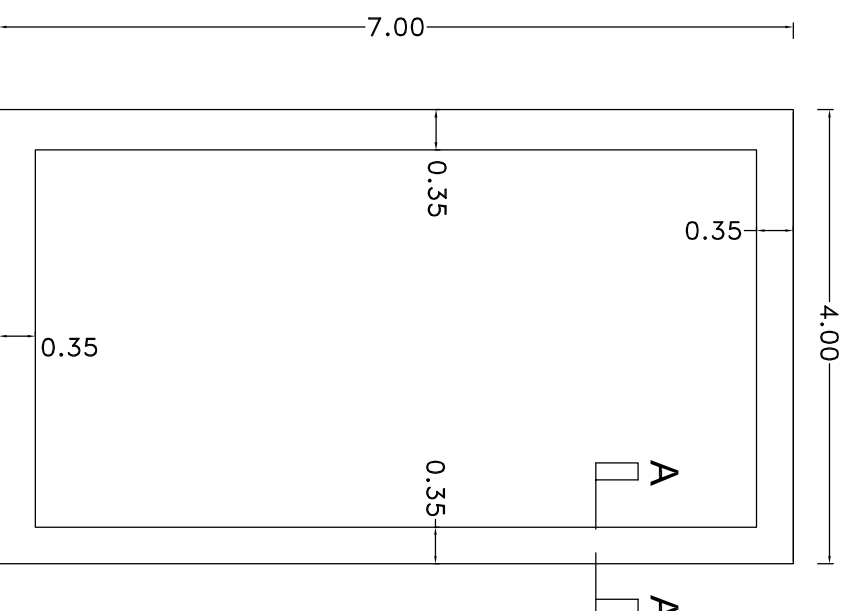
اطلاعات	شماره نقشه	مقیاس	نوع و جنس مصالح	تاریخ	پیمانکار	مهندس	ردیف
02	C-10185/2	M:2:5	صنایع	-	ایستگاهی	پیمانکار	پیمانکار

چاه ارت مخصوص مکانیکال

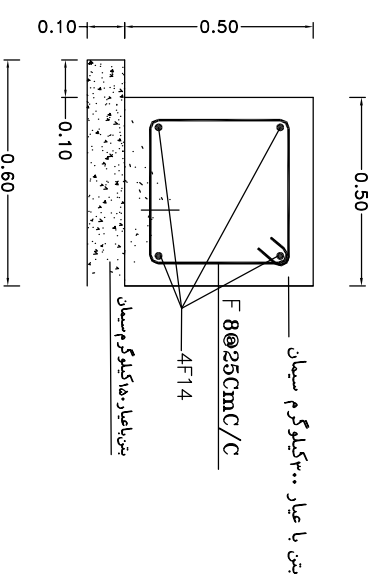


### پلانی ایستگاه و جانمایی مکانیکال و برقی

چاه ارت مخصوص مکانیکال



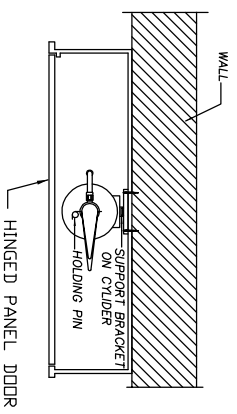
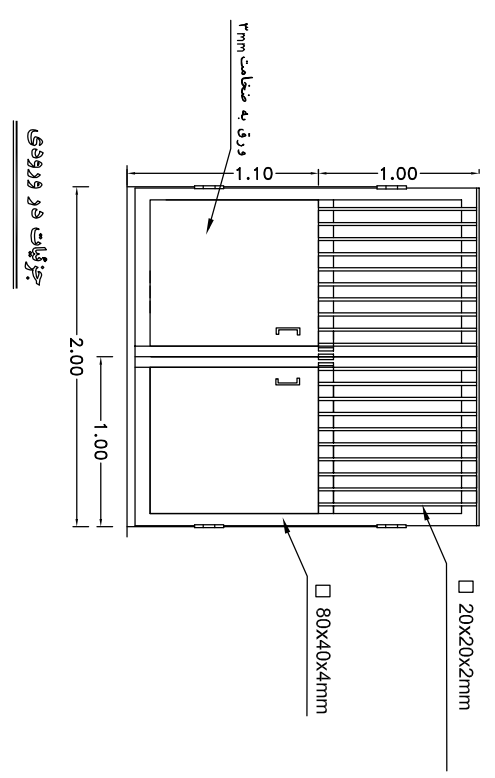
### پلانی فوئدی اسپون و پیوار محوطه



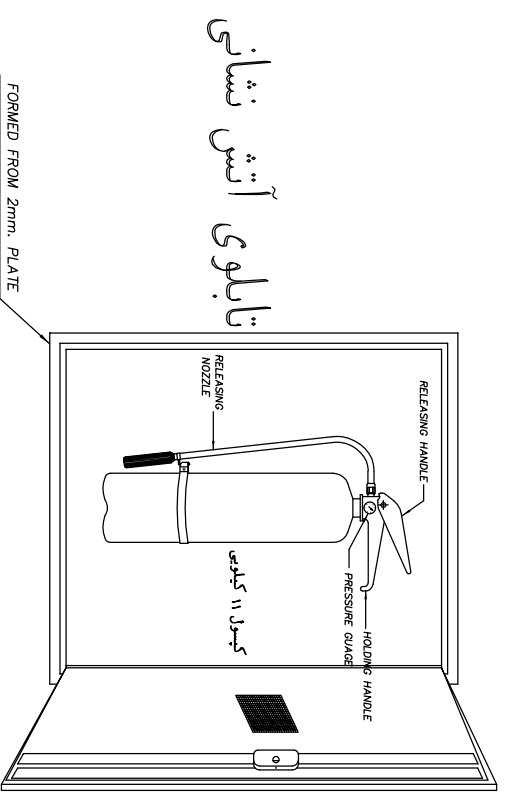
### برش فوئدی اسپون A-A SC:1:20

توضیحات  
 کلیه ی اندازه گذاری ها بر حسب متر می باشد.  
 برای جلوگیری از ترک در کف محوطه میتوان  
 درزهای انبساط به فواصل هر ۴ متر به عرض ۹/۱۰ متر  
 ایجاد نمود یا مله اسفالت بر کمر دریا از منتهای  
 جوشی آماده استفاده نمود.

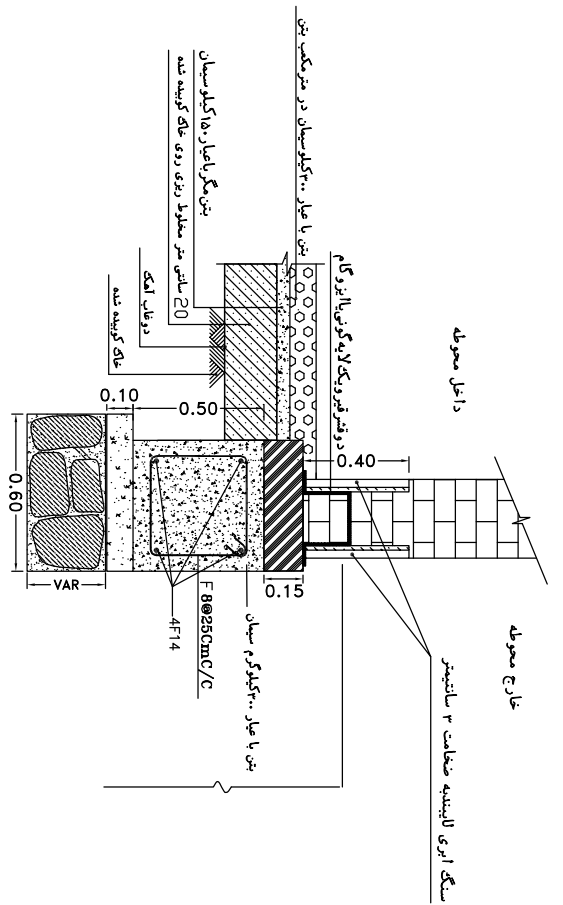
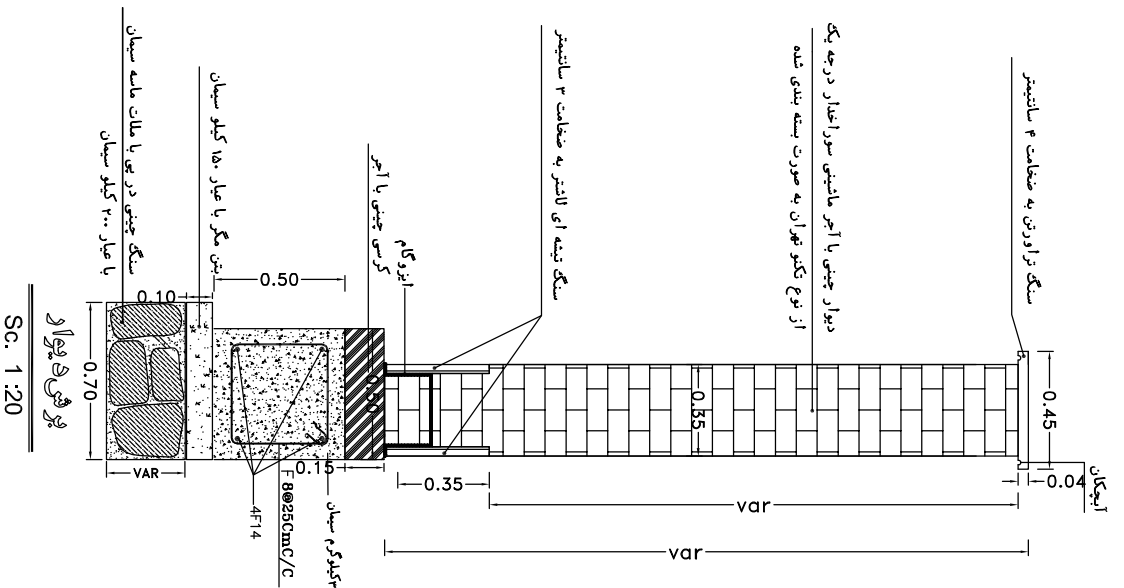
ارتفاع دیوار هم تراز با ایستگاه کابینتی اجرا شود  
 حداقل ارتفاع دیوار ۲/۴۰ می باشد.



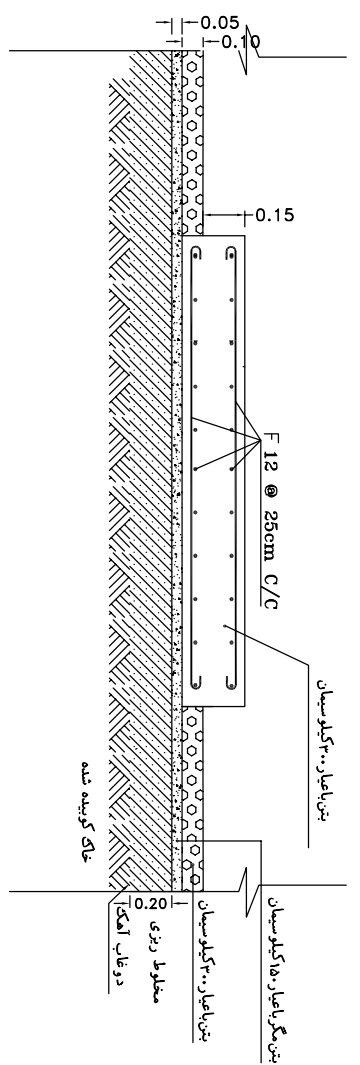
PORTABLE 11Kg MULTIPURPOSE DRY POWDER EXTINGUISHER



تابلوی آتش نشانی



جزئیات محوطه سازی ایستگاه  
 Sc 1:20



جزئیات فونداسیون مکانیکال ایستگاه  
 Sc 1:25

۴									
۳									
۲									
۱									
تاریخ	تصویر	تفصیلات	توضیحات	تاریخ	تصویر	تفصیلات	توضیحات	تاریخ	تصویر
این نقشه طبقه بندی شده است و صرفاً جهت اطلاع از کارهای در دست انجام می باشد. هرگونه تغییرات بدون اطلاع قبلی ممنوع است.									
شرکت مهندسی و ساختارهای مکانیکال T.B.S. Engineering & Construction فعالیت در زمینه های مهندسی و معماری									
نقشه ساختمان ایستگاه T.B.S. مبنی کابینتی ساختار و مجتمع های مسکونی و تجاری در ب ورودی محوطه و جزئیات									
اسطوانات	شماره نقشه	مطابق	تاریخ	پروژه	محل	پیمانکار	مهندس	مهندس	مهندس
	C-10165/3	۱۳۸۵	۱۳۸۵	ایستگاه مکانیکال	تهران	مهندس	مهندس	مهندس	مهندس